



# LED Industriebeleuchtung

Norm in Form

Licht schafft Sicherheit und Lebensqualität

**KANDEM Leuchten GmbH**  
Nikolaus-Otto-Straße, 65582 Diez  
Telefon 0 64 32 / 91 31-0  
Telefax 0 64 32 / 91 31-62  
info@kandem.de, www.kandem.de



**KANDEM**  
Leuchten GmbH

Ein Unternehmen der Dr. Fischer Gruppe

# LED Industriebeleuchtung

...energieeffizient, wirtschaftlich und wartungsfrei

## Erfahrung aus 125 Jahren Lichttechnologie

haben uns zu einem weltweit agierenden Markenhersteller mit dem Qualitätsanspruch „Made in Germany“ werden lassen. Der Tradition verpflichtet entsprechen all unsere Produkte einem hohen technischen Niveau, sind energieeffizient, wirtschaftlich und wartungsfrei.

Als etabliertes, mittelständisches Unternehmen und Teil der global handelnden, leistungsstarken Dr. Fischer Gruppe sind wir weltweit für kundenspezifische, langlebige und optimierte Lichtlösungen im Markt bekannt. Kurze Entscheidungswege, fachkompetente Mitarbeiter und die ausschließliche Nutzung von Qualitätsprodukten ermöglichen es uns, Ihnen entsprechend Ihren Anforderungen bei der Innen- und Außenbeleuchtung schnell, zuverlässig und sicher die ideale und optimierte Lichtlösung vorzustellen - für eine lange und zufriedenstellende Zusammenarbeit.

Wir - die KANDEM Leuchten GmbH - entwickeln und produzieren LED-Leuchten für den individuellen Einsatz in Büros, Verwaltungsgebäuden, Sportstätten, für Handel und Industrie.

Die Industrie ist ein wesentlicher Bestandteil unserer Wirtschaft. Noch immer existieren hier Beleuchtungslösungen, die schon lange nicht mehr wirtschaftlich, ergonomisch sinnvoll und produktiv sind.

Hier bieten wir Ihnen optimale Lichtlösungen und Konzepte für Ihren Bedarf aus einer Hand.

Seit 125 Jahren zählt die Industriebeleuchtung zu unseren Kernkompetenzen!

Im Fokus einer zukunftssicheren Beleuchtungslösung aus dem Hause KANDEM stehen:

- **Energieeinsparung**
- **Robustheit und Stoßfestigkeit**
- **maximale Reduzierung von Betriebs- und Wartungskosten**
- **Reduzierung der Wärmebelastung**
- **Flexibilität der Beleuchtung**
- **Kombileuchten mit Notlichtintegration**
- **Lichtkomfort durch Tageslicht- und Anwesenheitsintelligenz in der Leuchte**
- **Steigerung der Lebensqualität für den Mitarbeiter - bedeutet erhöhte Zufriedenheit und die Produktivität wird verbessert**
- **Licht schafft Sicherheit**

Bis zu 5 Jahre Garantie  
auf alle LED-Leuchten  
„Made in Germany“

## Garant für professionelle Lösungen seit 125 Jahren

Veränderung von Lumen pro Watt bezogen auf Leuchtenlichtströme

1920

6 lm/W  
Glühlampe



2500W

1980

35 lm/W  
Quecksilberdampf-Lampe



400W

2014

105 lm/W  
LED



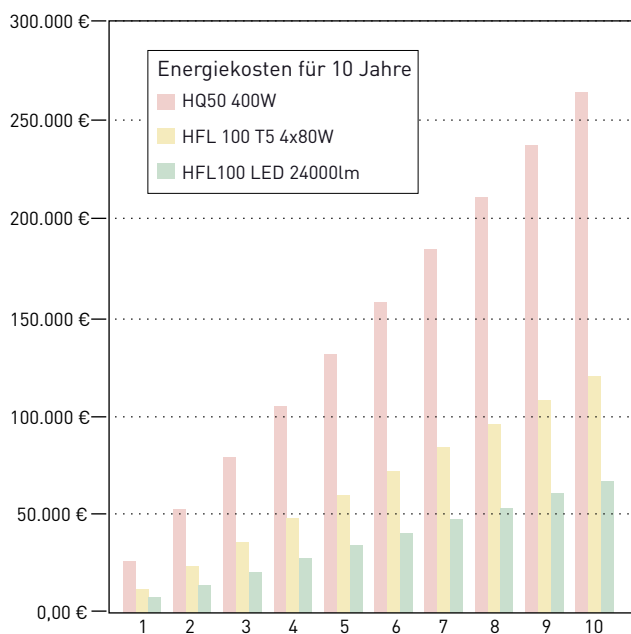
200 W

# Energieeinsparung in der Übersicht

## Vergleich zwischen T5 und LED Technik

**Berechnungsbeispiel:** Lagerhalle: Länge 100m, Breite 50m, Höhe 10m, LPH 10m  
Nennbeleuchtungsstärke 200lux

Istbestand: Hallenspiegelleuchten mit 400W HQL

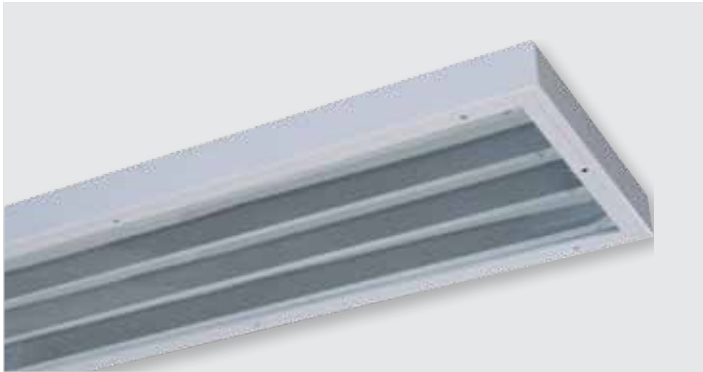


	HQ50 400W	HFL100 T5	HFL100 LED
	Quecksilber-Dampf-lampe	T5 Leuchtstoff-lampe	LED-Module
Beispiel Lager			
Betriebsstunden:	3.600 Stunden p.a.		
Anzahl Leuchten	112 Stck.	66 Stck.	60 Stck.
Anschlussleistung	48,72 kW	22,18 kW	12,24 kW
Einsparung in Prozent	-	<b>54,5 %</b>	<b>74,88 %</b>
Energieverbrauch pro Jahr	175,392 kW/h	79,833 kW/h	44,064 kW/h
Energieeffizienz	9,74 W/m <sup>2</sup>	4,44 W/m <sup>2</sup>	2,45 W/m <sup>2</sup>
Energiekosten pro Jahr (0,15/kWh)	26.309 €	11.975 €	6.610 €
Amortisationszeit (Basis Neuanschaffung)	-	0,8 Jahre	1,8 Jahre
CO <sup>2</sup> Einsparung pro Jahr	-	74.650 kg	102.593 kg

Gerne ermitteln wir für Ihren speziellen Anwendungsfall die optimale Lichtlösung sowie das Energieeinsparpotential.



## HFL 100 LED



- Reflektor aus hochglänzendem Reinstaluminium, Miro4
- Wirkungsgrad 92%
- für Lichtpunkthöhen von 5-12 m
- Leuchtenkörper aus verzinktem Stahlblech, pulverlackiert weiß
- Abdeckung optional: aus gehärtetem Sicherheitsglas oder reinigungsresistentem Kunststoff
- lieferbar in IP40 oder IP65
- Pendelmontage mit Seil oder Kette
- extrem robuste und vibrationsfeste LED-Technik

### Hallenflächenleuchte, geeignet für:

- Flächen und große Lichtpunkthöhen
- Not- / Sicherheitsbeleuchtung
- Dimmung (1-10V oder Dali)
- Sensoransteuerung (Bewegung, Helligkeit)
- extrem langlebige LED-Module (50.000h Lebensdauer)
- auf Wunsch mit Industrie-Vorschaltgerät (Lebensdauer bis zu 100.000h)
- Schnellmontage durch außenliegende Netzanschlussklemme und optimierte Verschlusstechnik

## LKSV 70 LED



- breitstrahlende Lichtverteilung, satinierte Acrylglascheibe (PMMA)
- Wirkungsgrad 90%
- für Lichtpunkthöhen von 4 - 5m
- Leuchtenkörper aus Stahlblech, weiß lackiert
- Witterungs- und Alterungsbeständigkeit
- hohe Resistenz gegen chemische Einflüsse
- IP20
- direkte Deckenmontage über montagefreundliche V2A Klammern
- Tragschienenmontage, Pendelmontage über Seil oder Kette
- extrem robuste und vibrationsfeste **LED**-Technik

### Lichtbandleuchte, geeignet für:

- Bereiche mit großen Flächen, Produktionsanlagen
- Not- / Sicherheitsbeleuchtung
- Dimmung (auf Anfrage)
- Sensoransteuerung (Bewegung, Helligkeit)
- extrem langlebige LED-Module (50.000h Lebensdauer)
- 5-pol. Durchgangsverdrahtung
- energieeffizienteste Lichtlösung



### KI 86.81W si LED



- robuste und kompakte Leuchte aus Aluminium-Strangpressprofil
- Standardlängen 570mm - 1140mm - 1710mm - 2280mm
- Lumenpakete von 4000lm - 8000lm - 12.000lm - 16.000lm
- individuelle Längen und LED-Bestückung auf Anfrage möglich
- schlagfest oder chemisch resistente Abdeckung
- für Lichtpunkthöhen von 3 - 5m
- homogene Ausleuchtung über die komplette Länge
- auch mit klarer Abdeckung
- variable Montagemöglichkeiten
- niedriger Energieverbrauch
- kompatibel mit Lichtmanagementsystem
- IP65, andere Schutzarten auf Anfrage
- optional: externer Konverter

#### Aluminium Profilleuchte, geeignet für:

- Maschinenbeleuchtung
- Arbeitsplatzbeleuchtung
- Hallenbeleuchtung
- unzugängliche Bereiche
- Dimmung (1-10V oder Dali)

#### Zubehör:

- Halterung zur Wandmontage

### FK 161 W LED



- breitstrahlend, gleichmäßige Lichtverteilung durch opale Abdeckung (PMMA)
- Wirkungsgrad 93%
- für Lichtpunkthöhen von 2 - 5m
- Leuchtenkörper aus glasfaserverstärktem Polyester, schwer entflammbar
- Witterungs- und Alterungsbeständigkeit
- hohe Resistenz gegen chemische Einflüsse
- IP65
- direkte Deckenmontage über montagefreundliche V2A Klammern
- Tragschienenmontage, Pendelmontage über Seil oder Kette

#### Feuchtraumwannenleuchte, geeignet für:

- Bereiche mit höheren Schutzanforderungen, Flächen, Tiefgaragen, Parkhäuser und Außenbereiche
- Not- / Sicherheitsbeleuchtung
- Dimmung (1-10V oder Dali)
- Sensoransteuerung (Bewegung, Helligkeit)
- extrem langlebige, wechselbare LED Module
- 5pol. Durchgangsverdrahtung möglich
- energieeffizienteste Lichtlösung



## HPL 100 LED



- Hochglanz-Reflektor
- Reflexionsgrad 96%
- für Lichtpunkthöhen von 7 - 20m
- Leuchtgehäuse Aluminium pulverlackiert
- Abdeckung Einscheiben-Sicherheitsglas, hohe Lichtdurchlässigkeit >95%
- lieferbar in IP65
- Pendelmontage mit Seil oder Kette
- integriertes Druckausgleichsystem
- Kühlung durch Lamellentechnik und spezieller Heat-Pipe-Technik

### Hallenpendelleuchte, geeignet für:

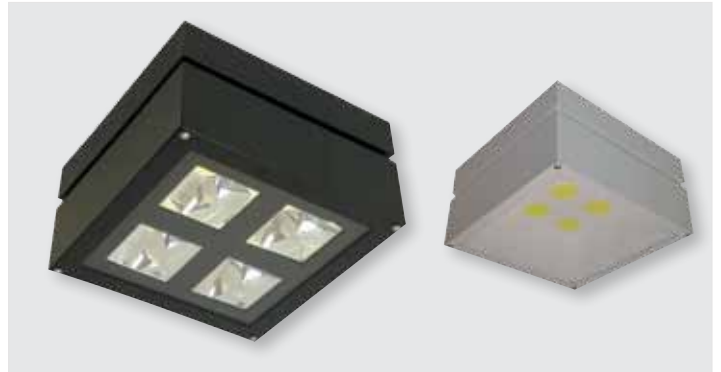
- Flächen und große Lichtpunkthöhen
- Not-/ Sicherheitsbeleuchtung
- Dimmung (in Entwicklung)
- Sensoransteuerung (Bewegung)
- extrem robuste und langlebige LED-Module (50.000h Lebensdauer)
- Schnellmontage



### Zubehör:

- justierbare Halterung - mittels Lochsteckverbindung sind 13 Positionen möglich - bis 210°

## HA 15/16 LED



- Reflektor aus hochglänzendem Reinstaluminium, Miro27 silver, bzw. microcellularer Kunststoffreflektor
- Wirkungsgrad 93%
- für Lichtpunkthöhen von 5-12 m
- Leuchtgehäuse aus korrosionsgeschütztem Stahlblech, thermisch optimiert, pulverlackiert weiß oder schwarz
- Abdeckung aus gehärtetem Sicherheitsglas
- IP65
- direkte Deckenmontage, Pendelmontage mit Seil oder Kette
- extrem robuste und vibrationsfeste **LED**-Technik

### Hallenflächenleuchte, geeignet für:

- Flächen und große Lichtpunkthöhen
- Not-/ Sicherheitsbeleuchtung
- Dimmung (1-10V oder Dali)
- Sensoransteuerung (Bewegung, Helligkeit)
- extrem langlebige LED-Module
- Lichtstromkonstanz über 50.000h
- montagefreundlich vorkonfektioniert
- unterschiedliche Hochleistungsreflektoren für Tief- bzw. Breitstrahlung
- energieeffizienteste Lichtlösung



## FL 150 LED



- Fast Flex LED
- bis zu 145 lm/Watt bei 350 mA Lichtausbeute
- Fast Flex Linsen mit einem optischen Wirkungsgrad von 96%
- für Lichtpunkthöhen von 6 - 12m
- verschiedene Ausstrahlcharakteristiken möglich
- nahezu streulichtfrei
- modulare Ansteuerströme möglich
- Gehäuse aus Aluminiumdruckguss, pulverbeschichtet

### Mastansatzleuchte, geeignet für:

- Die Mastansatzleuchte FL 150 LED ist eine mit LED-Technik entwickelte, **hocheffiziente** Leuchte für den Ersatz von konventionellen Mastleuchten
- Vorteile: - kurze Montage am Mast
  - Energieersparnis bis zu 50%
  - hohe Lebensdauer 50.000 h
- Flutlichtanwendungen
- Parkplätze, Parks, Brücken, Tunnel und Wohnstraßen

### Zubehör:

- Dimmsteuerung
- Nachtabenkung über LED-Treiber
- Mastaufsatzstützen

## FL 110 LED



- Reflektor aus mattglänzendem Reinstaluminium
- Wirkungsgrad 91%
- für Lichtpunkthöhen von 3 - 11m
- Leuchtgehäuse aus robustem, pulverlackiertem Aluminiumdruckguss, thermisch optimiert
- Abdeckung aus gehärtetem Sicherheitsglas, Schutzklasse IP65
- Wand-, Boden-, Decken- oder Mastmontage und vibrationsfeste **LED**-Technik
- Betrieb an Klein- oder Netzspannung (24-48V / 220-240V)

### Flächenstrahler, geeignet für:

- Freiflächen- und Fassadenanstrahlung
- Sicherheitsbeleuchtung
- Dimmung (1-10V oder Dali)
- Sensoransteuerung (Bewegung, Helligkeit)
- extrem langlebige, wechselbare LED-Module
- energieeffizienteste Lichtlösung



# KANDEM-Vertretungen

**1 Achim Scholz e.K.**  
Langenstücken 20  
22393 Hamburg-Poppenbüttel  
Telefon 040 600 186-0  
Telefax 040 600 186-11  
Mobil 0172 409 1154  
info@Achim-Scholz-eK.de

**2 Ostendorf Handelsvertretung OHG**  
August-Wilhelm-Kühnholz-Str. 5  
26135 Oldenburg  
Telefon 0441 20 57 24 00  
Telefax 0441 20 57 24 01  
Mobil 0171 683 9290  
joerg-ostendorf@t-online.de

**3 tecnoPlan**  
Michael Wegener  
Dröhlholz 29  
41352 Korschenbroich  
Telefon 02166 84 84 55  
Telefax 02166 84 84 57  
Mobil 0172 234 0988  
michael.wegener@planquadratonline.com

**4 Die Lichtberater Grob & Hoffmann GmbH**  
Große Friedberger Str. 44-46  
60313 Frankfurt am Main  
Telefon 069 97 84 02 94  
Telefax 069 97 84 02 95  
Mobil:  
Hr. Grob 0171 270 4321  
Hr. Hoffmann 0171 657 2527  
frankfurt@DieLichtberater.de

**5 Bender Lichttechnik**  
Donnersbergstraße 20  
67727 Lohnsfeld  
Telefon 06302 98 37 50  
Telefax 06302 98 37 53  
Mobil 0172 681 5403  
Lichttechnik.Bender@t-online.de

**6 Manfred Bscheiden**  
Furtbergstr.103  
71665 Vaihingen/Enz  
Telefon 07042 911 79 05  
Telefax 07042 911 79 06  
Mobil 0174 179 7891  
mbschaden@mbl-info.de

**7 Kanded Leuchten**  
Nikolaus-Otto-Straße  
65582 Diez  
Telefon 06432 91 31-0  
Telefax 06432 91 31-62  
info@kanded.de

**8 Carsten Krauß Lichtberatung**  
Haydnstraße 12  
16552 Schildow  
Telefon 033056 43 85 47  
Telefax 033056 43 85 49  
Mobil 0177 203 7250  
info@krauss-lichtberatung.de

**9 Die Lichtberater Michael Feller**  
Alte Strasse 16  
30989 Gehrden  
Telefon 05108 62 20  
Telefax 05108 65 99  
Mobil 0172 280 5942  
feller@DieLichtberater.de

**10 Lichttechnik Toralf Koch**  
Blümlnerstraße 14 / Hinterhaus  
04229 Leipzig  
Telefon 0341 478 18-18  
Telefax 0341 478 18-11  
Mobil 0171 772 4756  
koch@bg-licht.de

**11 BTH Beleuchtungstechnik**  
Holger Harnisch  
Blümlnerstraße 14 / Hinterhaus  
04229 Leipzig  
Telefon 0341 478 18-19  
Telefax 0341 478 18-11  
Mobil 0172 762 2560  
harnisch@bg-licht.de

**12 Lichttechnik Toralf Koch**  
Blümlnerstraße 14 / Hinterhaus  
04229 Leipzig  
Telefon 0341 478 18-18  
Telefax 0341 478 18-11  
Mobil 0171 772 4756  
koch@bg-licht.de

**13 Kanded Leuchten**  
Nikolaus-Otto-Straße  
65582 Diez  
Telefon 06432 91 31-0  
Telefax 06432 91 31-62  
info@kanded.de

**14 Udo Jablonski**  
Philosophenweg 29  
58540 Meinerzhagen  
Telefon 02354 52 21  
Telefax 02354 14194  
Mobil 0172 282 8074  
udo.jablonski@web.de

**NL Lumin Special Lighting BV**  
Peter van Leeuwen LR  
Dorpstraat 6a  
6262 NJ Mheer  
Telefon +31 438 512 512  
Telefax +31 438 512 200  
Mobil +31 611 88 4342  
peter@luminspeciallighting.com

**F BELENOS**  
Olivier CUENIN  
2 rue des Tisserands  
88190 Golbey - France  
Telefon +33 329 38 55 38  
Telefax +33 329 38 55 39  
contact@belenos.fr  
www.belenos.fr

**CH Scherer Licht AG**  
Feldstrasse 42  
3073 Gümmlingen/Bern  
Telefon +41 31 992 98 30  
Telefax +41 31 992 98 34  
info@scherer-licht.ch

**A Kanded Leuchten**  
Nikolaus-Otto-Straße  
65582 Diez  
Telefon 06432 91 31-0  
Telefax 06432 91 31-62  
info@kanded.de



Ein Unternehmen der Dr. Fischer Gruppe

**KANDEM Leuchten GmbH**  
Nikolaus-Otto-Straße,  
65582 Diez  
Telefon 06432 91 31-0  
Telefax 06432 91 31-62  
info@kanded.de www.kanded.de